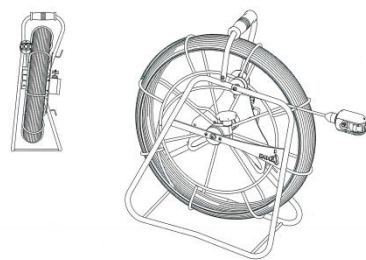


## MONITOROVACÍ TECHNIKA

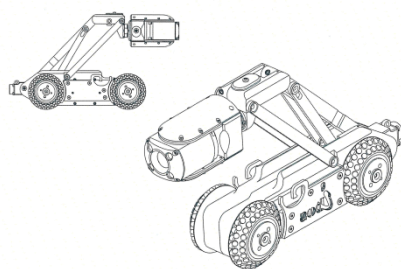
### REVI 250

Toto provedení přenosného monitorovacího zařízení je určeno pro domovní kanalizaci včetně přípojek v rozmezí DN 50 - 300. Do potrubí se ručně nastrkává pomocí vyztuženého kabelu. Tato technika je nejčastěji používána v domácnosti.



### REVI 550

Je monitorovací systém pro monitoring venkovní kanalizace a přípojek od DN 200 - 1000. Tato technika se používá pro monitoring kanalizační a stokové sítě, kanalizační přípojky atd. Kamera je umístěna na pojízdném vozíku, který ji zaváží do kanalizace.



Disponujeme kamerovým systémem REVI 550 o průměru 200mm až 1000mm a kamerovým systémem REVI 250 o průměru 50mm až 300mm.

# Kamerové prohlídky

revize kanalizace a vodovodu



Neváhejte nás kontaktovat

E-mail: [info@jss.cz](mailto:info@jss.cz)  
Web: [www.jss.cz](http://www.jss.cz)

Tel.: +420 / 485 134 848  
Fax: +420 / 485 134 848

## Kamerové prohlídky

Revize kanalizace TV kamerou umožňuje přesné určení stavu potrubí a kanalizace. Nahrávka záznamů na videokazetu, DVD či CD, vypracování zpráv a fotek dokládá kompletní zprávu o vzniklém stavu. Tato dokumentace tak slouží k dokonalé informovanosti o daném problému.

## Nejčastější důvody pro použití techniky k revizi kanalizace?

- zjištění důvodu ucpání potrubí
- opakované ucpávání kanalizace
- zjištění stavu kanalizace (například před rekonstrukcí)
- zápach v objektu
- propadnutí terénu v blízkosti průběhu kanalizace
- přejímka kanalizace po výstavbě
- vlhnutí zdi
- zatékání splaškové nebo dešťové vody do objektu
- revize kanalizace po provedené opravě
- vyhledání odboček, oblouků, revizních šachet a dalších prvků v kanalizaci

## Revize kanalizace a vodovodu - prohlídka TV kamerou

**Potřebujete zjistit stav Vaší kanalizace, nebo se Vám opakovaně ucpává potrubí a Vy nevíte proč?**

Využijte naši službu **revize kanalizace**. Zjistíme stav vašeho potrubí, včetně vyhodnocení závad ve formě písemné zprávy s obrázky a záznamu na CD či DVD nosiči.

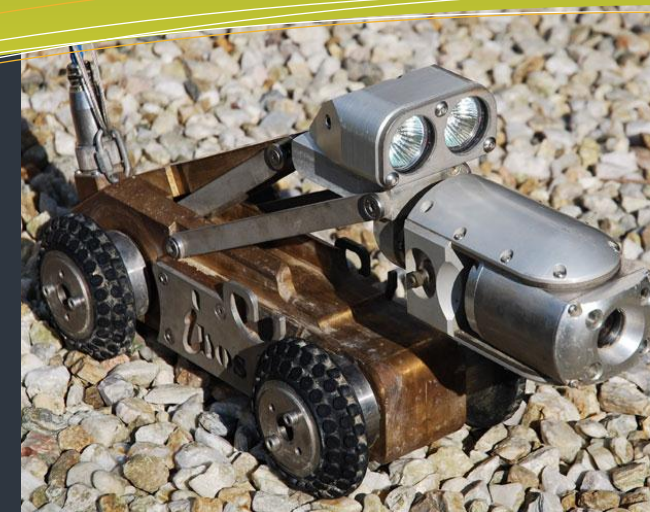
Provádíme prohlídky kanalizace všech profilů od DN 50mm až do DN 1000mm.

Pro revizi kanalizace máme k dispozici dva kamerové systémy plně vybavené nejmodernější technikou.

Součástí každého kamerového systému je posuvná kamera pro revizi potrubí do DN 300mm a pojízdná kamera s rotační hlavou pro revizi potrubí od 200 do DN 1000mm s možností měření spádu potrubí.

Samozřejmostí je prolínání ujeté vzdálenosti a popisu závad do obrazu přímo při provádění prohlídky.

Prohlídky kanalizace kamerou provádějí naši vyškolení specialisté s několikaletou praxí.



**JEŠTĚDSKÁ STAVEBNÍ**

## Kontaktní adresa

Ještědská stavební společnost, spol. s r.o.  
Selská 517  
460 01 Liberec XII – Staré Pavlovice

## Kontaktní informace

Web: [www.jss.cz](http://www.jss.cz)  
E-mail: [info@jss.cz](mailto:info@jss.cz)

Tel.: +420 / 485 134 848  
Fax: +420 / 485 134 848  
IČ: 18382550  
DIČ: CZ18382550

